



good news  
好康報.....



101/09/06~10/10  
特價 \$75-

使用新鮮國產雞腿肉，  
裹上獨家香料粉，醃製入味，  
酥炸後外皮酥脆，腿肉鮮嫩，  
一口咬下肉汁十足！

# 雞腿飯包

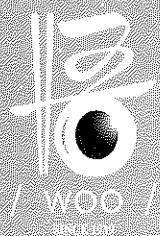


美味多選擇

- |            |             |            |            |             |             |
|------------|-------------|------------|------------|-------------|-------------|
| 黃金魚排飯包 50- | 古早味排骨飯包 60- | 香腸飯包 60-   | 雞腿排飯包 60-  | 藍帶豬排飯包 60-  | 醬烤腿排飯包 60-  |
| 正宗池上飯包 50- | 養生飯包 65-    | 瓜仔肉飯包 65-  | 直火烤肉飯包 65- | 黃金排骨飯包 65-  | 悟饕排骨飯包 65-  |
| 香焗烤雞飯包 60- | 唐揚炸雞飯包 60-  | 時蔬蝦捲飯包 60- | 薄鹽鯖魚飯包 60- | 蒲燒秋刀魚飯包 60- | 和風豬肉燒飯包 60- |
| 香酥雞排飯包 60- | 飄香滷雞腿飯包 60- | 鐵路懷舊飯包 60- | 雞腿飯包 60-   | 蒲燒鯛魚飯包 60-  | 山賊烤雞腿飯包 60- |

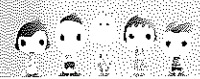
更多美味新選擇 魚排飯包 65-

學校、機關團體大量訂購，另有優惠，歡迎來電洽詢！



全國最大飯包連鎖系統 ISO 9001國際品質認證 經濟部GSP優良服務認證

## 悟饕池上飯包



(高雄·楠梓新店)

358-1580 FAX 358-2580  
高雄市楠梓區楠梓新路141號

楠梓火車站  
建楠路  
楠梓新路  
7-11  
● 永和豆漿  
朝明路

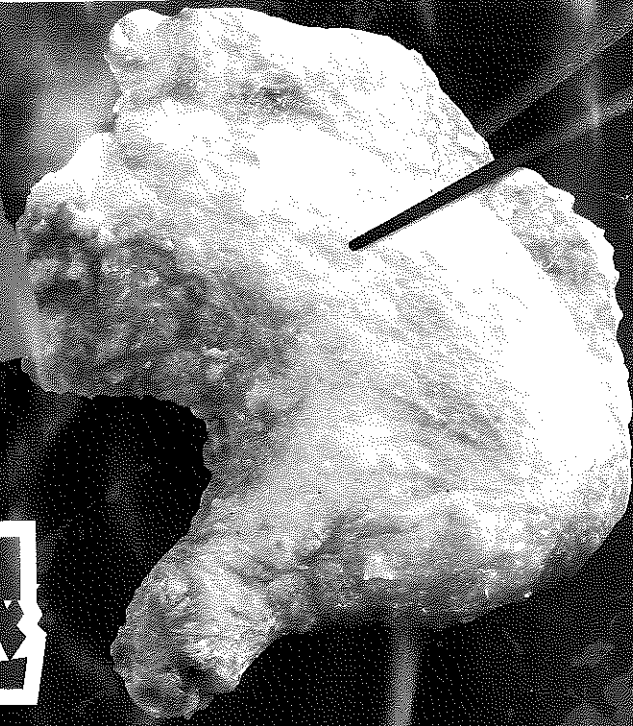
good news  
好康報.....



101/09/06~10/10  
特價 \$75-

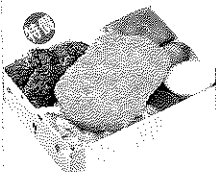
使用新鮮國產雞腿肉，  
裹上獨家香料粉，醃製入味，  
酥炸後外皮酥脆，腿肉鮮嫩，  
一口咬下肉汁十足！

# 雞腿飯包

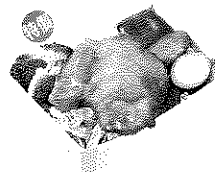


美味多選擇

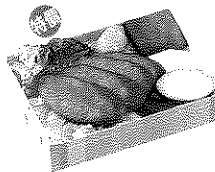
黃金魚排飯包 60-



古早味排骨飯包 60-



香腸飯包 60-



雞腿排飯包 60-



藍帶豬排飯包 60-



醬烤腿排飯包 60-



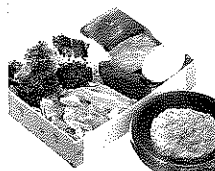
正宗池上飯包 60-



養生飯包 65-



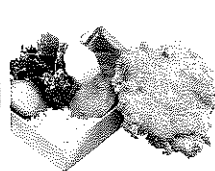
瓜仔肉飯包 65-



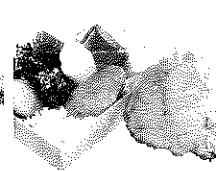
直火烤肉飯包 65-



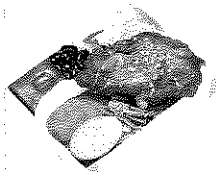
黃金排骨飯包 65-



悟饗排骨飯包 65-



香焗烤雞飯包 60-



唐揚炸雞飯包 60-



時蔬蝦捲飯包 60-



薄鹽鯖魚飯包 60-



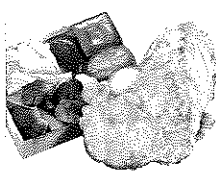
蒲燒秋刀魚飯包 60-



和風豬肉燒飯包 60-



香酥雞排飯包 60-



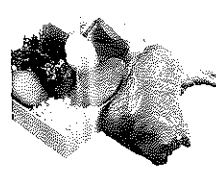
飄香滷雞腿飯包 60-



鐵路懷舊飯包 60-



雞腿飯包 60-



蒲燒鯛魚飯包 60-



山賊烤雞腿飯包 60-



更多美味新選擇 魚排飯包 65-

學校、機關團體大量訂購，另有優惠，歡迎來電洽詢！



全國最大飯包連鎖系統 ISO 9001國際品質認證 經濟部GSP優良服務認證

## 悟饗池上飯包

www.wu-lau.com



(高雄·楠梓新店)

358-1580 FAX 358-2680  
高雄市楠梓區楠梓新路141號

楠梓火車站

建楠路

楠梓新路

7-11

朝明路

永和豆漿

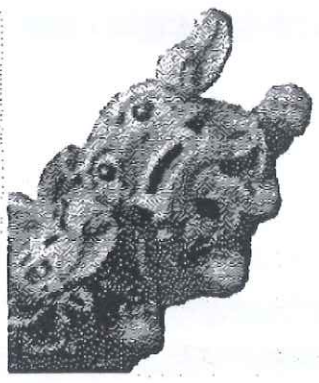


3960135

健康美食。精緻套餐。公司團體便當外送

廣九

(本店採用天然調味料，請安心食用)



大社店：中山路256號

預約外送/(07)354-0970

(07)354-0971

滿15個即可外送

掛爐香腸飯	55	五香豬腳飯	60
桶子油雞飯	55	烤鹽豬肉飯	60
鮮味花枝排飯	55	港式叉燒飯	60
日本鹹魚飯	60	日式炸豬排	65
現炸排骨飯	60	香酥雞排飯	65
筍干扣肉飯	60	黑胡椒豬排	65
三杯雞肉飯	60	咖哩魚排飯	65
宮保雞丁飯	60	九龍三寶飯	65
照燒雞排飯	60	脆皮烤乳豬飯	65
蒲燒鯛魚飯	60	檸檬雞腿飯	70
魷魷魚飯	60	蜜汁雞腿飯	70
蜜汁排骨飯	60	冰島鱈魚飯	75
玫瑰雞腿飯	60	廣九特餐飯	80

# 米宝弁当 米宝 給您好飲食~少油.少鹽.多健康

南部唯一採用池上鄉冠軍米廠生產之正宗池上米

本體系榮獲 2007-2008-2009 高雄燈會便當指定供應廠商

全國唯一通過ISO-9001:2000認證之便當體系,產品皆有產品責任險讓您安心食用

S	M	T	W	T	F	S
	1	2	3	4	5	6
7	8	9	10	11	12	13
14	15	16	17	18	19	20
21	22	23	24	25	26	27
28	29	30				

S	M	T	W	T	F	S
			1	2	3	4
5	6	7	8	9	10	11
12	13	14	15	16	17	18
19	20	21	22	23	24	25
26	27	28	29	30	31	

S	M	T	W	T	F	S
						1
2	3	4	5	6	7	8
9	10	11	12	13	14	15
16	17	18	19	20	21	22
23	24	25	26	27	28	29
30						



搶鮮上市! 熱賣中!!!



營業時間 AM10:30-PM14:00  
PM16:30-PM20:00

3個即外送, 依路程調整弁當數量。  
歡迎各機關團體訂購, 並承制60~120元之會議弁當  
<http://www.mibo.com.tw> / 客服專線: 0800-663-168

**米宝弁当** 來自後山的頂極好米 **池上米**  
■ 大社店 高雄市大社區中山路43號(814超市對面) 預約專線/ **3536-333**

**米宝弁当 大社店**  
高雄市大社區中山路43號(814超市對面)  
外送專線 **3536-333**

營業時間 AM10:30-PM14:00  
PM16:30-PM20:00

**MIBO** 來自後山的頂極好米  
www.mibo.com.tw 米宝給您好飲食.少油.少鹽.多健康!  
Mibo's rice dynasty. Fresh · Balance · Delicious. We care your health.  
【為提供最佳品質, 本店將依外送路程調整最低便當量, 請提前訂購】

# 價目表

## 滷味

種類	價錢	數量	種類	價錢	數量
貢丸	5		豆皮	10	
花枝丸	5		豬耳朵	10	
魚板	5		空心菜	<del>10</del>	
包心起司球	5		高麗菜	10	
小豆干(3個)	10		金針菇	10	
豆包	10		<del>大陸妹</del>	<del>10</del>	
米血 (2個)	10		大豆干	15	
黑輪 (2個)	10		小黃瓜	15	
熱狗 (3個)	10		王子麵	15	
甜不辣片 (2個)	10		意麵	15	
海帶 (2個)	10		雞絲麵	15	
凍豆腐 (2個)	10		白麵	15	
百頁 (2個)	10		冬粉	15	

## 麵食類

種類	價錢	數量
炸醬麵	35	
陽春乾麵	35	
陽春湯麵	30	
水餃 (10個)	30	
鍋燒	45	意麵
		冬粉
		白麵
		王子麵
		雞絲麵

高應大燕巢

找到幸福

002263

備註：所有餐點皆為現點現做，為免等候過久，請提早預訂 預訂專線：3814526 分機：8381

特調系列 700ml		單價	數量	純茶系列 700ml		單價	數量	咖啡系列		單價	數量
珍珠 /紅/綠/青/烏	25			七里香綠茶	20			美式淡咖啡	30		
椰果 /紅/綠/青/烏	25			四季青茶	20			特調冰咖啡	35		
QQ /紅/綠/青/烏	25			阿薩姆紅茶	20			黑咖啡	35		
冬瓜 /紅/綠/青	25			複香烏龍	20			摩卡咖啡	50		
冬瓜珍珠	25			烏綠/烏青	20			卡布奇諾	50		
蜂蜜 /紅/綠/青/烏	30			香蜜冰茶	25			拿鐵咖啡	50		
焦糖 /紅/綠/青/烏	30			現泡茶系列		單價	數量	漂浮冰咖啡	50		
微檸檬 /紅/綠/青/烏	30			烏龍煎	30			焦糖瑪奇朵	55		
話梅 /紅/綠/青/烏	30			玄米綠	30			榛果瑪奇朵	55		
檸檬汁	30			文山青	30			輕食甜點		單價	數量
冬瓜檸檬	30			阿里山高冷	30			古早味冬瓜茶	20		
奶茶 /綠/青/烏	30			靜岡玉露	30			古早味紅茶	20		
蜂蜜奶	35			陳年普洱	30			綠豆汁700ML	20		
冬瓜檸檬QQ	35			玫瑰花茶	35			綠豆湯700ML	30		
蜂蜜檸檬	35			山楂洛神	35			薏仁湯700ML	30		
檸檬梅子	35			東方美人	35			紅豆湯700ML	30		
珍珠奶 /綠/青/烏	35			氣泡系列 700ml		單價	數量	綠豆薏仁700ML	30		
椰果奶 /綠/青/烏	35			可樂 <input type="checkbox"/> 純可 <input type="checkbox"/> 冬瓜	25			紅豆薏仁700ML	30		
QQ奶 /綠/青/烏	35			雪碧 <input type="checkbox"/> 純雪 <input type="checkbox"/> 冬瓜	25			紅豆鮮奶700ML	40		
阿華田	35			可樂雪碧	25			綠豆鮮奶700ML	40		
多多紅 /綠/青/烏	35			可樂 <input type="checkbox"/> 珍珠 <input type="checkbox"/> 椰果	30			薏仁鮮奶700ML	40		
百香 /紅/綠/青	35			雪碧 <input type="checkbox"/> 珍珠 <input type="checkbox"/> 椰果	30			綠豆薏仁鮮奶700ML	40		
焦糖奶 /綠/青/烏	40			梅子 <input type="checkbox"/> 可樂 <input type="checkbox"/> 雪碧	30			紅豆薏仁鮮奶700ML	40		
鮮奶 /綠/青/烏	40			檸檬雪碧	30						
冬瓜鮮奶	45							香蒜厚片	25		
阿華田鮮奶	45			厚片 <input type="checkbox"/> 巧克力 <input type="checkbox"/> 花生 <input type="checkbox"/> 奶酥 <input type="checkbox"/> 草莓					20		
焦糖鮮奶	45			土司 <input type="checkbox"/> 巧克力 <input type="checkbox"/> 花生 <input type="checkbox"/> 奶酥 <input type="checkbox"/> 草莓					15		

找到幸福 取餐聯

專線：07-3814526 分機：8381 (現金當面點清，離櫃恕不負責)

002263



# 找到幸福

高應大燕巢

預訂專線：0980-907-890

001694

備註：所有餐點皆為現點現做，為免等候過久，請提早預訂

餐食	單價	數量	輕點	單價	數量
高麗菜豬肉水餃(10粒)	30		米血	20	
高麗菜豬肉水餃(18粒)	50		銀絲卷	30	
素水餃(10粒)	30		金黃脆薯	30	
素水餃(18粒)	50		地瓜薯條	30	
奶油白醬培根麵	50		百頁豆腐	35	
番茄野菇雞肉麵	50		麥克雞塊	35	
義式蘑菇肉醬麵	50		甜不辣	35	
招牌黑胡椒鐵板麵	50		炸水餃(15顆)	50	
亞德里奶青醬鮭魚義大利麵	60				
			<b>抓餅</b>	單價	數量
			手工原味蛋蔥抓餅	30	
			培根蛋蔥抓餅	40	
			玉米蛋蔥抓餅	40	
			火腿蛋蔥抓餅	40	
			鮭魚蛋蔥抓餅	40	

## 找到幸福 取餐聯

專線：0980-907-890

(現金當面點清，離櫃恕不負責)

001694